



แผนปฏิบัติการ ๕ ปี (พ.ศ. ๒๕๖๖ – ๒๕๗๐)

มหาวิทยาลัยรามคำแหง

สาขาวิทยบริการเฉลิมพระเกียรติจังหวัดเชียงราย

สารบัญ

	หน้า
๑. หลักการและเหตุผล	๓
๒. ผลการวิเคราะห์สภาพแวดล้อมศักยภาพ SWOT Analysis แผนปฏิบัติราชการ ๕ ปี ของมหาวิทยาลัยรามคำแหง สาขาวิทยบริการเฉลิมพระเกียรติจังหวัดเชียงราย	๕
๓. TOWS MATRIX Analysis แผนปฏิบัติราชการ สาขาวิทยบริการเฉลิมพระเกียรติ จังหวัดเชียงราย	๗
๔. Mind Map แสดงความเชื่อมโยงความสัมพันธ์ของแผนปฏิบัติราชการประจำปีงบประมาณ พ.ศ.๒๕๖๖	๘
๕. แผนผังเชิงยุทธศาสตร์ของมหาวิทยาลัยรามคำแหง สาขาวิทยบริการเฉลิมพระเกียรติจังหวัดเชียงราย (Strategy Map)	๙
๖. ๓ ประเด็นยุทธศาสตร์ ๖ เป้าประสงค์ ๖ กลยุทธ์	๑๑
๗. วิสัยทัศน์ ปรัชญา ปณิธาน พันธกิจ	๑๓
๘. อัตลักษณ์ เอกลักษณ์	๑๔
๙. กรอบประเด็นยุทธศาสตร์ / กลยุทธ์ / โครงการ/กิจกรรม ของแผนปฏิบัติราชการ ๕ ปี (พ.ศ.๒๕๖๖-๒๕๗๐)	๑๕
๑๐. รายละเอียดแผนปฏิบัติราชการ ๕ ปี (พ.ศ. ๒๕๖๖ – ๒๕๗๐)	๑๗
๑๑. ประมาณการค่าใช้จ่ายทางการเงินของมหาวิทยาลัยรามคำแหง สาขาวิทยบริการเฉลิมพระเกียรติจังหวัดเชียงราย	๒๒
๑๒. แนวทางการแปลงแผนปฏิบัติราชการสู่ภาคปฏิบัติ	๒๓
ภาคผนวก	
- คำอธิบายวิสัยทัศน์	๒๕
- คำสั่งแต่งตั้งคณะกรรมการจัดทำแผนปฏิบัติราชการ ๕ ปี (พ.ศ.๒๕๖๖ – ๒๕๗๐)	๒๖

แผนปฏิบัติการ ๕ ปี พ.ศ.๒๕๖๖ - ๒๕๗๐

มหาวิทยาลัยรามคำแหง สาขาวิทยบริการเฉลิมพระเกียรติ จังหวัดเชียงราย

หลักการและเหตุผล

ตามที่พระราชกฤษฎีกาว่าด้วยหลักเกณฑ์และวิธีการบริหารกิจการบ้านเมืองที่ดี พ.ศ.๒๕๔๖ และ พ.ศ. ๒๕๖๒ (ฉบับที่ ๒) บัญญัติให้ส่วนราชการจัดทำแผนปฏิบัติการของส่วนราชการนั้น โดยจัดทำเป็นแผน ๕ ปี ซึ่งต้องสอดคล้องกับยุทธศาสตร์ชาติ แผนแม่บท แผนการปฏิรูปประเทศ แผนพัฒนาเศรษฐกิจและสังคมแห่งชาติ นโยบายคณะรัฐมนตรีที่แถลงต่อรัฐสภา และแผนอื่นที่เกี่ยวข้อง เช่น แผนด้านการอุดมศึกษาเพื่อผลิตและพัฒนากำลังคนของประเทศ ฉบับปรับปรุง พ.ศ. ๒๕๖๖ - ๒๕๗๐ แผนด้านวิทยาศาสตร์ วิจัยและนวัตกรรม พ.ศ. ๒๕๖๖ - ๒๕๗๐ เพื่อก้าวสู่อุดมศึกษา ๔.๐ และรองรับการศึกษา การเรียนรู้ในศตวรรษที่ ๒๑

มหาวิทยาลัยรามคำแหง สาขาวิทยบริการเฉลิมพระเกียรติ จังหวัดเชียงราย จึงได้จัดทำแผนปฏิบัติการ ๕ ปี (พ.ศ. ๒๕๖๖ - ๒๕๗๐) เพื่อเป็นกรอบกำหนดทิศทางการดำเนินงานของแผนปฏิบัติการประจำปี โครงการ/กิจกรรม และผลผลิตของสาขาวิทยบริการเฉลิมพระเกียรติ จังหวัดเชียงราย ในแต่ละปีงบประมาณ นอกจากนี้ยังเป็นเครื่องมือสำคัญในการกำกับติดตามและประเมินผลการปฏิบัติงานตามระบบการบริหารงานมุ่งผลสัมฤทธิ์ เพื่อให้สะท้อนผลสัมฤทธิ์ของวิสัยทัศน์ของมหาวิทยาลัย และยกระดับพันธกิจของมหาวิทยาลัยรามคำแหงให้เป็น Smart University โดยอาศัยการมีส่วนร่วมจากผู้บริหารและผู้ปฏิบัติงานในการวิเคราะห์สถานการณ์ปัจจุบันของสาขาฯ ที่เป็นจุดแข็งและจุดอ่อน วิเคราะห์ความเปลี่ยนแปลงของประเทศทั้งด้านสังคม เศรษฐกิจ การเมือง และการเปลี่ยนแปลงทางเทคโนโลยีที่เป็นโอกาสและอุปสรรคต่อการดำเนินงาน ตลอดจนทบทวนพันธกิจ วิสัยทัศน์ ประเด็นยุทธศาสตร์ เป้าประสงค์ ที่มีความสอดคล้องกับมหาวิทยาลัยรามคำแหง (ส่วนกลาง)

สาระสำคัญของแผนปฏิบัติการ ๕ ปี พ.ศ. ๒๕๖๖ - ๒๕๗๐ นี้ จะนำสาขาวิทยบริการเฉลิมพระเกียรติ จังหวัดเชียงราย ไปสู่การเปลี่ยนแปลงทิศทางการพัฒนาที่ชัดเจนยิ่งขึ้น โดยมีจุดเน้นที่การพัฒนาระบบการจัดการศึกษาให้ทันสมัย และการผลิตบัณฑิตในทุกระดับให้มีคุณภาพและคุณธรรมเป็นที่ต้องการและเป็นที่ยอมรับของสังคม ภายใต้ระบบการบริหารกิจการบ้านเมืองที่ดี (Good Governance) ให้สะท้อนผลสัมฤทธิ์ของวิสัยทัศน์ที่ว่า “มหาวิทยาลัยรามคำแหง สาขาวิทยบริการเฉลิมพระเกียรติจังหวัดเชียงราย มุ่งขยายโอกาสทางการศึกษาและส่งเสริมการเรียนรู้ตลอดชีวิตแบบตลาดวิชาที่ได้มาตรฐานสากล

คณะกรรมการจัดทำแผนปฏิบัติการ
สาขาวิทยบริการเฉลิมพระเกียรติ จังหวัดเชียงราย

ผลการวิเคราะห์สภาพแวดล้อมศักยภาพ SWOT Analysis แผนปฏิบัติการ ๕ ปี มหาวิทยาลัยรามคำแหง
สาขาวิทยบริการเฉลิมพระเกียรติจังหวัดเชียงราย

๑. สภาพแวดล้อมภายในองค์กร

จุดแข็ง (Strengths)

๑. มหาวิทยาลัยรามคำแหงมีศักยภาพในการจัดการศึกษา เพื่อให้ประชาชนมีโอกาสศึกษาหาความรู้ พัฒนาตนเอง และส่งเสริมการเรียนรู้ตลอดชีวิตด้วยต้นทุนที่ไม่สูง
๒. มหาวิทยาลัยรามคำแหงเป็นตลาดวิชา เป็นแหล่งความรู้ที่หลากหลาย เปิดโอกาสความเสมอภาคและเท่าเทียมต่อการเข้าศึกษา
๓. มหาวิทยาลัยรามคำแหงมีศักยภาพในการจัดการเรียนการสอน โดยผ่านเทคโนโลยีสื่อการสอนหลากหลายช่องทาง สามารถศึกษาเรียนรู้ได้ทุกเวลา และสถานที่ด้วยระบบ Cyber Classroom และ Course On Demand เป็นต้น
๔. มีสภาพแวดล้อมและภูมิทัศน์เอื้ออำนวยต่อการเรียนการสอน
๕. ศิษย์เก่ามีจำนวนมากและมีชื่อเสียง ในหลากหลายสาขาวิชา

จุดอ่อน (Weaknesses)

๑. การบริหารจัดการพื้นที่ อาคารสถานที่บางส่วนยังขาดประสิทธิภาพ
๒. ระบบเทคโนโลยีสารสนเทศ ยังไม่ครอบคลุมทุกด้าน

๒. สภาพแวดล้อมภายนอกองค์กร

โอกาส (Opportunities)

๑. ผู้ใช้บัณฑิตและตลาดแรงงานยอมรับในชื่อเสียง คุณภาพ ความอดทน และความรับผิดชอบและคุณธรรมของบัณฑิต
๒. ปัจจุบันสถาบันอุดมศึกษามีการบูรณาการกับหลายภาคส่วนในรูปแบบเครือข่ายความร่วมมือระหว่างการศึกษา ชุมชน ศิษย์เก่า ภาคประชาชน องค์กรภาครัฐและเอกชน
๓. สังคมฐานความรู้ และความทันสมัยของเทคโนโลยี ส่งผลให้คนรุ่นใหม่วัยทำงานและผู้สูงอายุ มีความต้องการพัฒนาความรู้และทักษะใหม่อย่างต่อเนื่องตลอดเวลา เป็นแรงจูงใจให้มหาวิทยาลัยแสวงหาวิธีการตอบสนองความต้องการที่หลากหลาย

อุปสรรค (Threats)

๑. สถาบันอุดมศึกษา ปัจจุบันมีจำนวนมากทั้งภาครัฐและเอกชน ทำให้เกิดการแข่งขันสูงขึ้นทางการศึกษา
๒. ความก้าวหน้าของเทคโนโลยีทางการศึกษา มีการพัฒนาอย่างรวดเร็วและต่อเนื่องแบบก้าวกระโดด อันเนื่องด้วยสภาพการแข่งขันเชิงธุรกิจสูง มีผลกระทบต่อการลงทุน และการพัฒนาทักษะของบุคลากรที่เกี่ยวข้อง ซึ่งมีค่าใช้จ่ายค่อนข้างสูง
๓. กฎหมาย ระเบียบและข้อปฏิบัติที่เกี่ยวข้องของภาครัฐมีการเปลี่ยนแปลงเงื่อนไข ทำให้เกิดความยุ่งยากในการนำมาปฏิบัติ เช่น ด้านเทคโนโลยีสารสนเทศ ข้อมูลส่วนบุคคล

TOWS MATRIX Analysis แผนปฏิบัติการมหาวิทยาลัยรามคำแหง สาขาวิทยบริการเฉลิมพระเกียรติ จังหวัดเชียงราย		
	จุดแข็ง (Strengths)	จุดอ่อน (Weaknesses)
ปัจจัยภายใน	<p>๑. มหาวิทยาลัยรามคำแหงมีศักยภาพในการจัดการศึกษา เพื่อให้ประชาชนมีโอกาสศึกษาหาความรู้ พัฒนาตนเอง และส่งเสริมการเรียนรู้ตลอดชีวิตด้วยต้นทุนที่ไม่สูง</p> <p>๒. มหาวิทยาลัยรามคำแหงเป็นตลาดวิชา เป็นแหล่งความรู้ที่หลากหลาย เปิดโอกาสความเสมอภาคและเท่าเทียมต่อการเข้าศึกษา</p> <p>๓. มหาวิทยาลัยรามคำแหงมีศักยภาพในการจัดการเรียนการสอน โดยผ่านเทคโนโลยีสื่อการสอนหลากหลายช่องทาง สามารถศึกษาเรียนรู้ได้ทุกเวลา และสถานที่ด้วยระบบ Cyber Classroom และ Course On Demand เป็นต้น</p> <p>๔. มีสภาพแวดล้อมและภูมิทัศน์เอื้ออำนวยต่อการเรียนการสอน</p> <p>๕. ศิษย์เก่ามีจำนวนมากและมีชื่อเสียง ในหลากหลายสาขาวิชา</p>	<p>๑. การบริหารจัดการพื้นที่ อาคารสถานที่บางส่วนยังขาดประสิทธิภาพ</p> <p>๒. ระบบเทคโนโลยีสารสนเทศ ยังไม่ครอบคลุมทุกด้าน</p>
ปัจจัยภายนอก		
โอกาส (Opportunities)	กลยุทธ์ (S+O)	กลยุทธ์ (W+O)
<p>๑. ผู้ใช้บัณฑิตและตลาดแรงงานยอมรับในชื่อเสียง คุณภาพ ความอดทน และความรับผิดชอบ และคุณธรรมของบัณฑิต</p> <p>๒. ปัจจุบันสถาบันอุดมศึกษามีการบูรณาการกับหลายภาคส่วนในรูปแบบเครือข่ายความร่วมมือระหว่างการศึกษา ชุมชน ศิษย์เก่า ภาคประชาชน องค์กรภาครัฐและเอกชน</p> <p>๓. สังคมฐานความรู้ และความทันสมัยของเทคโนโลยี ส่งผลให้คนรุ่นใหม่วัยทำงานและผู้สูงอายุ มีความต้องการพัฒนาความรู้และทักษะใหม่อย่างต่อเนื่องตลอดเวลา เป็นแรงจูงใจให้มหาวิทยาลัยแสวงหาวิธีการตอบสนองความต้องการที่หลากหลาย</p>	<p>๑. ส่งเสริมศิลปะและวัฒนธรรมและวัฒนธรรมบูรณาการการเรียนการสอน เพื่อเสริมสร้างเป็นพลเมืองให้แก่ผู้เรียน</p>	<p>๑. สร้างโอกาสการเข้าถึงบริการทางวิชาการอย่างทั่วถึงและเป็นธรรม</p>
อุปสรรค (Threats)	กลยุทธ์ (S+ T)	กลยุทธ์ (W+T)
<p>๑. สถาบันอุดมศึกษา ปัจจุบันมีจำนวนมากทั้งภาครัฐและเอกชน ทำให้เกิดการแข่งขันสูงขึ้นทางการศึกษา</p> <p>๒. ความก้าวหน้าของเทคโนโลยีทางการศึกษา มีการพัฒนาอย่างรวดเร็วและต่อเนื่องแบบก้าวกระโดด อันเนื่องด้วยสภาพการแข่งขันเชิงธุรกิจสูง มีผลกระทบต่อการลงทุน และการพัฒนาทักษะของบุคลากรที่เกี่ยวข้อง ซึ่งมีค่าใช้จ่ายค่อนข้างสูง</p> <p>๓. กฎหมาย ระเบียบและข้อปฏิบัติที่เกี่ยวข้องของภาครัฐมีการเปลี่ยนแปลงเงื่อนไข ทำให้เกิดความยุ่งยากในการนำมาปฏิบัติ เช่น ด้านเทคโนโลยีสารสนเทศ ข้อมูลส่วนบุคคล</p>	<p>๑. พัฒนากิจกรรมพื้นฐานและสิ่งแวดล้อมในการใช้ชีวิตเพื่อสนับสนุนการเรียนรู้ของผู้เรียน</p>	<p>๑. สร้างภาพลักษณ์มหาวิทยาลัยด้วยการให้บริการที่ทันสมัย</p> <p>๒. การพัฒนาการบริหารจัดการศึกษาเชิงธรรมาภิบาล</p> <p>๓. เสริมสร้างทักษะ และพัฒนาบุคลากรให้มีคุณภาพและศักยภาพที่ดี</p>

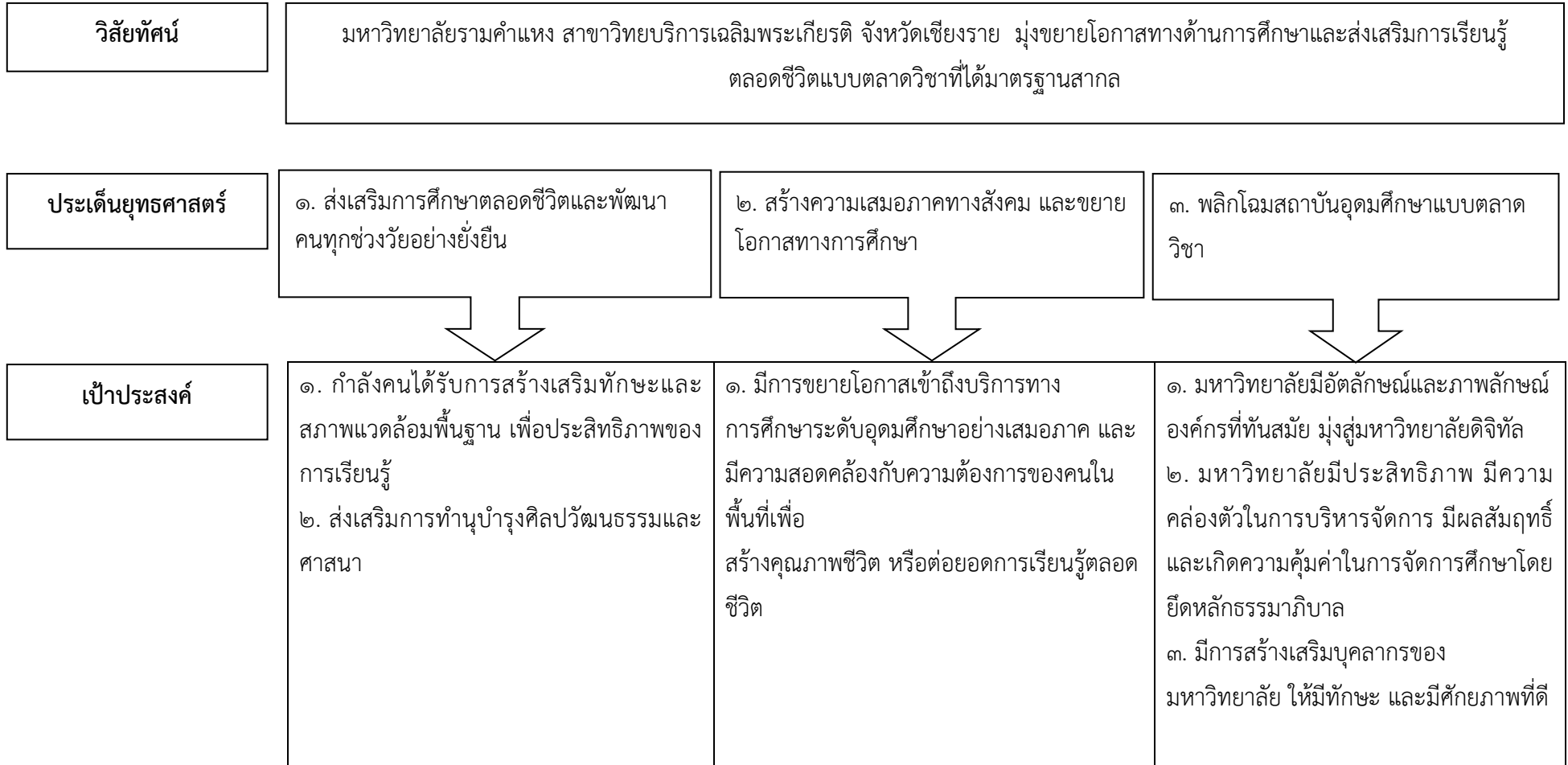
Mind Map แสดงความเชื่อมโยงความสัมพันธ์ของแผนปฏิบัติการประจำปีงบประมาณ พ.ศ. ๒๕๖๖

แผนปฏิบัติการมหาวิทยาลัยรามคำแหง

แผนปฏิบัติการมหาวิทยาลัยรามคำแหงสาขา จ. เชียงราย

ประเด็นยุทธศาสตร์	เป้าประสงค์	กลยุทธ์	กลยุทธ์	เป้าประสงค์	ประเด็นยุทธศาสตร์
๑. ส่งเสริมการศึกษาตลอดชีวิตและพัฒนาคนทุกช่วงวัยอย่างยั่งยืน	๑. มีการจัดการศึกษาเพื่อการเรียนรู้ตลอดชีวิต (Lifelong Learning) อย่างมีคุณภาพมาตรฐานและยืดหยุ่นตามความเหมาะสมกับกำลังของทุก ๆ กลุ่มวัย (Enhancing Curriculum for desired learning outcomes) ๒. กำลังคนได้รับการพัฒนาทักษะชีวิต (Soft Skill) และทักษะศตวรรษที่ ๒๑ ให้มีคุณภาพและสอดคล้องกับความต้องการของประเทศ ๓. กำลังคนได้รับการเสริมสร้างศักยภาพและสามารถปฏิบัติงานที่ตรงกับสาขาวิชา ๔. กำลังคนได้รับการสร้างเสริมความเป็นผู้ประกอบการ (Entrepreneurship) SME ๕. กำลังคนได้รับการสร้างเสริมทักษะและสภาพแวดล้อมพื้นฐานเพื่อประสิทธิภาพของการเรียนรู้ ๖. กำลังคนและผู้รับบริการจากผลการบูรณาการการอนุรักษ์ เสริมสร้างทักษะ ต่อยอดศิลปะและวัฒนธรรม มีความตระหนักต่อการดำรงชีวิตและเป็นมิตรกับสิ่งแวดล้อม	๑. จัดการศึกษาเพื่อการเรียนรู้ตลอดชีวิต ๒. พัฒนาระบบการกำกับคุณภาพและมาตรฐานหลักสูตร สอดคล้องกับความต้องการตลาดแรงงาน ๓. พัฒนาทักษะพื้นฐานและสิ่งแวดล้อมในการใช้ชีวิต เพื่อสนับสนุนการเรียนรู้ของผู้เรียน ๔. ส่งเสริมศิลปะและวัฒนธรรมบูรณาการการเรียนการสอนเพื่อเสริมสร้างเป็นพลเมืองให้แก่ผู้เรียน	๑. พัฒนาทักษะพื้นฐานและสิ่งแวดล้อมในการใช้ชีวิตเพื่อสนับสนุนการเรียนรู้ของผู้เรียน ๒. ส่งเสริมศิลปะและวัฒนธรรมบูรณาการการเรียนการสอน เพื่อเสริมสร้างเป็นพลเมืองให้แก่ผู้เรียน	๑. กำลังคนได้รับการสร้างเสริมทักษะและสภาพแวดล้อมพื้นฐาน เพื่อประสิทธิภาพของการเรียนรู้ ๒. ส่งเสริมการทำนุบำรุง ศิลปวัฒนธรรมและศาสนา	๑. ส่งเสริมการศึกษาตลอดชีวิตและพัฒนาคนทุกช่วงวัยอย่างยั่งยืน
๒. สร้างความเสมอภาคทางสังคม สร้างและขยายโอกาสทางการศึกษา	๑. มีการขยายโอกาสการเข้าถึงบริการวิชาการของหน่วยงานโดยไม่ทิ้งใครไว้ข้างหลังทั้งส่วนกลางและส่วนภูมิภาคที่สอดคล้องกับความต้องการของคนในพื้นที่ เพื่อสร้างคุณภาพชีวิตหรือต่อยอดการเรียนรู้ตลอดชีวิต ๒. ชุมชนและผู้รับบริการ ได้ยกระดับทักษะความรู้ ผลัดกันซ์ สร้างมูลค่าทางเศรษฐกิจ สังคม หรือมีคุณภาพชีวิตที่ดีขึ้น ๓. มีการบริการวิชาการของมหาวิทยาลัยมีความเข้มแข็ง มีเอกภาพ และเป็นรูปธรรม สามารถขับเคลื่อนได้อย่างคล่องตัว	๑. สร้างโอกาสการเข้าถึงบริการทางวิชาการการศึกษาอย่างทั่วถึงและเป็นธรรมโดยไม่ทิ้งใครไว้ข้างหลัง ๒. เสริมสร้างความเข้มแข็งและความยั่งยืนของชุมชน และท้องถิ่นจากผลการให้บริการทางวิชาการ สร้างความเข้มแข็ง ความเป็นเอกภาพและความคล่องตัวด้านบริการวิชาการ	๑. สร้างโอกาสการเข้าถึงบริการทางการศึกษาอย่างทั่วถึงและเป็นธรรม	๑. มีการขยายโอกาสเข้าถึงบริการทางการศึกษาระดับอุดมศึกษาอย่างเสมอภาค และมีความสอดคล้องกับความต้องการของคนในพื้นที่เพื่อสร้างคุณภาพชีวิต หรือต่อยอดการเรียนรู้ตลอดชีวิต	๒. สร้างความเสมอภาคทางสังคมและขยายโอกาสทางการศึกษา
๓. การวิจัย เทคโนโลยี และนวัตกรรมทางการศึกษา	๑. มหาวิทยาลัยมีความพร้อมของปัจจัยเกื้อหนุนเพื่อการวิจัยนวัตกรรม และจัดการผลประโยชน์จากทรัพย์สินทางปัญญา ๒. มหาวิทยาลัยมีผลงานวิจัยสร้างองค์ความรู้เทคโนโลยีและนวัตกรรมที่ถูกเผยแพร่ ถ่ายทอดและถูกนำไปประยุกต์ใช้เพื่อให้เกิดประโยชน์ต่อประเทศ	๑. พัฒนาระบบการบริหารการวิจัยและผลประโยชน์จากทรัพย์สินทางปัญญา ๒. ส่งเสริมการวิจัยและการสร้างความร่วมมือและการถ่ายทอดองค์ความรู้เพื่อการพัฒนาสังคมเศรษฐกิจและสิ่งแวดล้อม	๑. สร้างภาพลักษณ์มหาวิทยาลัยด้วยการให้บริการที่ทันสมัย ๒. การพัฒนาการบริหารจัดการศึกษาเชิงธรรมาภิบาล ๓. เสริมสร้างทักษะ และพัฒนาบุคลากรให้มีคุณภาพและศักยภาพที่ดี	๑. มหาวิทยาลัยมีอัตลักษณ์และภาพลักษณ์องค์กรที่ทันสมัย มุ่งสู่มหาวิทยาลัยดิจิทัล ๒. มหาวิทยาลัยมีประสิทธิภาพ มีความคล่องตัวในการบริหารจัดการ มีผลสัมฤทธิ์และเกิดความคุ้มค่าในการจัดการศึกษาโดยยึดหลักธรรมาภิบาล ๓. มีการสร้างเสริมบุคลากรของมหาวิทยาลัยให้มีทักษะ และมีศักยภาพที่ดี	๓. พลิกโฉมสถาบันอุดมศึกษาแบบตลาดวิชา
๔. พลิกโฉมสถาบันอุดมศึกษาแบบตลาดวิชา	๑. มหาวิทยาลัยมีอัตลักษณ์และภาพลักษณ์องค์กรที่ทันสมัย มุ่งสู่มหาวิทยาลัยดิจิทัล ๒. มหาวิทยาลัยมีประสิทธิภาพ มีความคล่องตัวในการบริหารจัดการ มีผลสัมฤทธิ์และเกิดความคุ้มค่าในการจัดการศึกษาโดยยึดหลักธรรมาภิบาล ๓. มีการสร้างเสริมอาจารย์และบุคลากรของมหาวิทยาลัย ให้มีศักยภาพสูง และเชี่ยวชาญเฉพาะศาสตร์ ๔. มีระบบนิเวศที่เอื้อต่อการจัดการสถานที่การเรียนรู้ของทุกกลุ่ม สามารถสร้างศักยภาพ	๑. สร้างภาพลักษณ์มหาวิทยาลัยที่ทันสมัยด้วยการพัฒนาระบบฐานข้อมูลและการบริหารที่ทันสมัย ๒. พัฒนาการบริหารจัดการศึกษาเชิงธรรมาภิบาล ๓. ยกระดับคุณภาพและทักษะของบุคลากรให้เป็นชุมชนทางวิชาการที่สังคมยอมรับ พัฒนาระบบนิเวศและสร้างมูลค่าเพิ่มจากสินทรัพย์ของมหาวิทยาลัย	๑. สร้างภาพลักษณ์มหาวิทยาลัยด้วยการให้บริการที่ทันสมัย ๒. การพัฒนาการบริหารจัดการศึกษาเชิงธรรมาภิบาล ๓. เสริมสร้างทักษะ และพัฒนาบุคลากรให้มีคุณภาพและศักยภาพที่ดี	๑. มหาวิทยาลัยมีอัตลักษณ์และภาพลักษณ์องค์กรที่ทันสมัย มุ่งสู่มหาวิทยาลัยดิจิทัล ๒. มหาวิทยาลัยมีประสิทธิภาพ มีความคล่องตัวในการบริหารจัดการ มีผลสัมฤทธิ์และเกิดความคุ้มค่าในการจัดการศึกษาโดยยึดหลักธรรมาภิบาล ๓. มีการสร้างเสริมบุคลากรของมหาวิทยาลัยให้มีทักษะ และมีศักยภาพที่ดี	

แผนผังเชิงยุทธศาสตร์ของมหาวิทยาลัยรามคำแหง สาขาวิทยบริการเฉลิมพระเกียรติ จังหวัดเชียงราย (Strategy Map)



ประเด็นยุทธศาสตร์/กลยุทธ์	ด้านคุณภาพ	ด้านประสิทธิภาพ	ด้านประสิทธิผล	ด้านการพัฒนาองค์กร
ประเด็นยุทธศาสตร์ที่ ๑ ส่งเสริมการศึกษาตลอดชีวิต และพัฒนาคนทุกช่วงวัยอย่างยั่งยืน				
กลยุทธ์ พัฒนาทักษะพื้นฐานและสิ่งแวดล้อมในการใช้ชีวิตเพื่อสนับสนุนการเรียนรู้ของผู้เรียน	✓	✓	✓	✓
กลยุทธ์ ส่งเสริมศิลปะและวัฒนธรรมและวัฒนธรรมบูรณาการการเรียนการสอน เพื่อเสริมสร้างเป็นพลเมืองให้แก่ผู้เรียน	✓	✓	✓	✓
ประเด็นยุทธศาสตร์ที่ ๒ สร้างความเสมอภาคทางสังคม และขยายโอกาสทางการศึกษา				
กลยุทธ์ สร้างโอกาสการเข้าถึงบริการทางวิชาการอย่างทั่วถึงและเป็นธรรม	✓	✓	✓	✓
ประเด็นยุทธศาสตร์ที่ ๓ พลิกโฉมสถาบันอุดมศึกษาแบบตลาดวิชา				
กลยุทธ์ สร้างภาพลักษณ์มหาวิทยาลัยด้วยการให้บริการที่ทันสมัย	✓	✓	✓	✓
กลยุทธ์ การพัฒนาการบริหารจัดการศึกษาเชิงธรรมาภิบาล	✓	✓	✓	✓
กลยุทธ์ เสริมสร้างทักษะ และพัฒนาบุคลากรให้มีคุณภาพและศักยภาพที่ดี	✓	✓	✓	✓

๓ ประเด็นยุทธศาสตร์ ๖ เป้าประสงค์ ๖ กลยุทธ์

ประเด็นยุทธศาสตร์ที่ ๑ ส่งเสริมการศึกษาตลอดชีวิตและพัฒนาคนทุกช่วงวัยอย่างยั่งยืน

เป้าประสงค์ที่ ๑ กำลังคนได้รับการสร้างเสริมทักษะและสภาพแวดล้อมพื้นฐาน เพื่อประสิทธิภาพของการเรียนรู้

กลยุทธ์ที่ ๑ พัฒนาทักษะพื้นฐานและสิ่งแวดล้อมในการใช้ชีวิตเพื่อสนับสนุนการเรียนรู้ของผู้เรียน

เป้าประสงค์ที่ ๒ ส่งเสริมการทำนุบำรุงศิลปวัฒนธรรมและศาสนา

กลยุทธ์ที่ ๑ ส่งเสริมศิลปะและวัฒนธรรมบูรณาการการเรียนการสอน เพื่อเสริมสร้างเป็นพลเมืองให้แก่ผู้เรียน

ประเด็นยุทธศาสตร์ที่ ๒ สร้างความเสมอภาคทางสังคมและขยายโอกาสทางการศึกษา

เป้าประสงค์ที่ ๑ มีการขยายโอกาสเข้าถึงบริการทางการศึกษาระดับอุดมศึกษาอย่างเสมอภาค และมีความสอดคล้องกับความต้องการของคนในพื้นที่เพื่อสร้างคุณภาพชีวิต หรือต่อยอดการเรียนรู้ตลอดชีวิต

กลยุทธ์ที่ ๑ สร้างโอกาสการเข้าถึงบริการทางวิชาการศึกษาอย่างทั่วถึงและเป็นธรรม

ประเด็นยุทธศาสตร์ที่ ๓ พลิกโฉมสถาบันอุดมศึกษาแบบตลาดวิชา

เป้าประสงค์ที่ ๑ มหาวิทยาลัยมีอัตลักษณ์และภาพลักษณ์องค์กรที่ทันสมัย มุ่งสู่มหาวิทยาลัยดิจิทัล

กลยุทธ์ที่ ๑ สร้างภาพลักษณ์มหาวิทยาลัยด้วยการให้บริการที่ทันสมัย

เป้าประสงค์ที่ ๒ มหาวิทยาลัยมีประสิทธิภาพ มีความคล่องตัวในการบริหารจัดการ มีผลสัมฤทธิ์และเกิดความคุ้มค่าในการจัดการศึกษาโดยยึดหลักธรรมาภิบาล

กลยุทธ์ที่ ๑ การพัฒนาการบริหารจัดการศึกษาเชิงธรรมาภิบาล

เป้าประสงค์ที่ ๓ มีการสร้างเสริมบุคลากรของมหาวิทยาลัยให้มีทักษะ และมีศักยภาพที่ดี

กลยุทธ์ที่ ๑ เสริมสร้างทักษะและพัฒนาบุคลากรให้มีคุณภาพและศักยภาพที่ดี

วิสัยทัศน์ (Vision)

มหาวิทยาลัยรามคำแหง สาขาวิทยบริการเฉลิมพระเกียรติ จังหวัดเชียงใหม่
มุ่งขยายโอกาสทางการศึกษาและส่งเสริมการเรียนรู้ตลอดชีวิตแบบตลาดวิชาที่ได้มาตรฐานสากล

ปรัชญา (Philosophy)

เปิดโอกาสทางการศึกษา พัฒนาประชากรท้องถิ่น ทำนุบำรุงศิลปวัฒนธรรม

ปณิธาน (Ambition)

มุ่งพัฒนาให้เป็นแหล่งความรู้สู่ท้องถิ่น ผลิตบัณฑิตที่มีความรู้คู่คุณธรรม สืบสานศิลปวัฒนธรรม

พันธกิจ (Mission)

- สนับสนุนและส่งเสริมการกระจายโอกาส ความเสมอภาคและความเป็นธรรมทางการศึกษาหลากหลายรูปแบบ จัดให้มีกิจกรรมพัฒนานักศึกษาครบทุกด้าน รวมทั้งให้บริการแก่นักศึกษาทุกระดับโดยเท่าเทียมกัน
- ส่งเสริมและสนับสนุนการพัฒนาคุณภาพและมาตรฐานการศึกษาด้านการเรียนการสอน การบริการทางวิชาการ และการทำนุบำรุงศิลปวัฒนธรรม

๓. สนับสนุนและส่งเสริมการบริการทางวิชาการแก่สังคม แก่ชุมชนในท้องถิ่น เพื่อพัฒนาคุณภาพชีวิตที่ดีขึ้น
๔. สนับสนุนและส่งเสริมการทำนุบำรุงศิลปวัฒนธรรม
๕. สนับสนุนและส่งเสริมพัฒนาการบริหารจัดการตามแนวทางของการบริหารจัดการบ้านเมืองที่ดี ให้มีประสิทธิภาพ ทันสมัย คล่องตัว และโปร่งใส ตลอดจนพัฒนาศักยภาพของบุคลากรให้สามารถปฏิบัติงานได้อย่างมีประสิทธิภาพและประสิทธิผล โดยยึดหลักธรรมาภิบาลในการบริหารงาน

อัตลักษณ์

ผลิตบัณฑิตให้มีความรู้คู่คุณธรรม

เอกลักษณ์

มหาวิทยาลัยแบบตลาดวิชา

กรอบประเด็นยุทธศาสตร์/กลยุทธ์/โครงการ/กิจกรรม ของแผนปฏิบัติการ ๕ ปี (พ.ศ.๒๕๖๖ – ๒๕๗๐)

ประเด็นยุทธศาสตร์ที่ ๑	ประเด็นยุทธศาสตร์ที่ ๒	ประเด็นยุทธศาสตร์ที่ ๓
ส่งเสริมการศึกษาตลอดชีวิตและพัฒนาคนทุกช่วงวัยอย่างยั่งยืน	สร้างความเสมอภาคทางสังคม และขยายโอกาสทางการศึกษา	พลิกโฉมสถาบันอุดมศึกษาแบบตลาดวิชา

เป้าประสงค์	เป้าประสงค์	เป้าประสงค์
<p>๑. กำลังคนได้รับการสร้างเสริมทักษะและสภาพแวดล้อมพื้นฐาน เพื่อประสิทธิภาพของการเรียนรู้</p> <p>๒. ส่งเสริมการทำนุบำรุงศิลปวัฒนธรรมและศาสนา</p>	<p>๑. มีการขยายโอกาสเข้าถึงบริการทางการศึกษาระดับอุดมศึกษาอย่างเสมอภาค และมีความสอดคล้องกับความต้องการของคนในพื้นที่เพื่อสร้างคุณภาพชีวิต หรือต่อยอดการเรียนรู้ตลอดชีวิต</p>	<p>๑. มหาวิทยาลัยมีอัตลักษณ์และภาพลักษณ์องค์กรที่ทันสมัย มุ่งสู่มหาวิทยาลัยดิจิทัล</p> <p>๒. มหาวิทยาลัยมีประสิทธิภาพ มีความคล่องตัวในการบริหารจัดการ มีผลสัมฤทธิ์และเกิดความคุ้มค่าในการจัดการศึกษาโดยยึดหลักธรรมาภิบาล</p> <p>๓. มีการสร้างเสริมบุคลากรของมหาวิทยาลัยให้มีทักษะ และมีศักยภาพที่ดี</p>

กลยุทธ์	กลยุทธ์	กลยุทธ์
<p>๑. พัฒนาทักษะพื้นฐานและสิ่งแวดล้อมในการใช้ชีวิตเพื่อสนับสนุนการเรียนรู้ของผู้เรียน</p> <p>๒. ส่งเสริมศิลปะและวัฒนธรรมบูรณาการเรียนการสอน เพื่อเสริมสร้างเป็นพลเมืองให้แก่ผู้เรียน</p>	<p>๑. สร้างโอกาสการเข้าถึงบริการทางการศึกษาอย่างทั่วถึงและเป็นธรรม</p>	<p>๑. สร้างภาพลักษณ์มหาวิทยาลัยด้วยการให้บริการที่ทันสมัย</p> <p>๒. การพัฒนาการบริหารจัดการศึกษาเชิงธรรมาภิบาล</p> <p>๒. เสริมสร้างทักษะ และพัฒนาบุคลากรให้มีคุณภาพและศักยภาพที่ดี</p>

โครงการ/ผลผลิต/กิจกรรม	โครงการ/ผลผลิต/กิจกรรม	โครงการ/ผลผลิต/กิจกรรม
<p>๑. โครงการพัฒนาและส่งเสริมกิจการนักศึกษา</p> <p>๒. โครงการส่งเสริมการทำนุบำรุงศิลปวัฒนธรรมและศาสนา</p>	<p>๑. โครงการประชาสัมพันธ์รับสมัครนักศึกษาใหม่</p>	<p>๑. การประเมินความพึงพอใจของการให้บริการที่ทันสมัย</p> <p>๒. การบริหารจัดการศึกษาเชิงธรรมาภิบาล</p> <p>๓. โครงการพัฒนาบุคลากรของมหาวิทยาลัยให้มีความสมรรถนะและทักษะสูงขึ้น</p>

รายละเอียดแผนปฏิบัติการ ๕ ปี (พ.ศ. ๒๕๖๖ - ๒๕๗๐)
มหาวิทยาลัยรามคำแหง สาขาวิทยบริการเฉลิมพระเกียรติ จังหวัดเชียงราย

หน่วย : ล้านบาท

ยุทธศาสตร์/ เป้าประสงค์/ กลยุทธ์	ตัวชี้วัด เป้าประสงค์	ค่าเป้าหมายประจำปีงบประมาณ					ที่มา	โครงการ/ กิจกรรม/ ผลิต	วงเงินงบประมาณประจำปีงบประมาณ										หน่วยงานที่ รับผิดชอบ		
		๒๕๖๖	๒๕๖๗	๒๕๖๘	๒๕๖๙	๒๕๗๐			๒๕๖๖		๒๕๖๗		๒๕๖๘		๒๕๖๙		๒๕๗๐			รวมงบประมาณ	
									แผ่นดิน	รายได้	แผ่นดิน	รายได้	แผ่นดิน	รายได้	แผ่นดิน	รายได้	แผ่นดิน	รายได้		แผ่นดิน	รายได้
ประเด็นยุทธศาสตร์ที่ ๑. ส่งเสริมการศึกษาตลอดชีวิตและพัฒนาคนทุกช่วงวัยอย่างยั่งยืน																					
เป้าประสงค์ที่ ๑																					
กำลังคนได้รับการ สร้างเสริมทักษะ และสภาพแวดล้อม พื้นฐานเพื่อ ประสิทธิภาพของ การเรียนรู้																					
กลยุทธ์ที่ ๑																					
พัฒนาทักษะ พื้นฐานและ สิ่งแวดล้อมในการ ใช้ชีวิตเพื่อ สนับสนุนการ เรียนรู้ของผู้เรียน	๑. นักศึกษา ที่เข้าร่วม โครงการ มี ความรู้ความ เข้าใจ เพิ่มขึ้น และ สามารถ นำไปปฏิบัติ ได้จริง	ร้อยละ ๗๕	ร้อยละ ๗๕	ร้อยละ ๗๕	ร้อยละ ๗๕	ร้อยละ ๗๕	มร.	โครงการ พัฒนาและ ส่งเสริม กิจการ นักศึกษา	-	๐.๐๔๑๗	-	๐.๐๔๑๗	-	๐.๐๔๑๗	-	๐.๐๔๑๗	-	๐.๐๔๑๗	-	๐.๐๔๑๗	งานบริการ การศึกษา
เป้าประสงค์ที่ ๒																					
ส่งเสริมการทำ บำรุง ศิลปวัฒนธรรมและ ศาสนา																					

ยุทธศาสตร์/ เป้าประสงค์/ กลยุทธ์	ตัวชี้วัด เป้าประสงค์	ค่าเป้าหมายประจำปีงบประมาณ					ที่มา	โครงการ/ กิจกรรม/ ผลผลิต	วงเงินงบประมาณประจำปีงบประมาณ										หน่วยงานที่ รับผิดชอบ				
		๒๕๖๖	๒๕๖๗	๒๕๖๘	๒๕๖๙	๒๕๗๐			๒๕๖๖		๒๕๖๗		๒๕๖๘		๒๕๖๙		๒๕๗๐			รวมงบประมาณ			
									แผ่นดิน	รายได้	แผ่นดิน	รายได้	แผ่นดิน	รายได้	แผ่นดิน	รายได้	แผ่นดิน	รายได้		แผ่นดิน	รายได้		
กลยุทธ์ที่ ๑																							
ส่งเสริมศิลปะและ วัฒนธรรมบูรณา การการเรียนการ สอนเพื่อเสริมสร้าง เป็นพลเมืองให้แก่ ผู้เรียน	๑. ผู้เข้าร่วม โครงการมี ความรู้ความ เข้าใจ และ เห็น ประโยชน์ใน การส่งเสริม ศิลปะและ วัฒนธรรม	ร้อยละ ๘๐	ร้อยละ ๘๐	ร้อยละ ๘๐	ร้อยละ ๘๐	ร้อยละ ๘๐	มร.	โครงการ ส่งเสริมการ ทำนุบำรุง ศิลปวัฒนธรรม และศาสนา	-	๐.๐๕	-	๐.๐๕	-	๐.๐๕	-	๐.๐๕	-	๐.๐๕	-	๐.๐๕	-	๐.๐๕	งานบริหารและธุรการ
ประเด็นยุทธศาสตร์ที่ ๒. สร้างความเสมอภาคทางสังคม และขยายโอกาสทางการศึกษา																							
เป้าประสงค์ที่ ๑																							
มีการขยายโอกาส เข้าถึงบริการทาง การศึกษา ระดับอุดมศึกษา อย่างเสมอภาค และมีความ สอดคล้องกับ ความต้องการของ คนในพื้นที่เพื่อ สร้างคุณภาพชีวิต หรือต่อยอดการ เรียนรู้ตลอดชีวิต																							

ยุทธศาสตร์/ เป้าประสงค์/ กลยุทธ์	ตัวชี้วัด เป้าประสงค์	ค่าเป้าหมายประจำปีงบประมาณ					ที่มา	โครงการ/ กิจกรรม/ ผลผลิต	วงเงินงบประมาณประจำปีงบประมาณ										หน่วยงานที่ รับผิดชอบ				
		๒๕๖๖	๒๕๖๗	๒๕๖๘	๒๕๖๙	๒๕๗๐			๒๕๖๖		๒๕๖๗		๒๕๖๘		๒๕๖๙		๒๕๗๐			รวมงบประมาณ			
									แผ่นดิน	รายได้	แผ่นดิน	รายได้	แผ่นดิน	รายได้	แผ่นดิน	รายได้	แผ่นดิน	รายได้		แผ่นดิน	รายได้		
กลยุทธ์ที่ ๑																							
สร้างโอกาสการเข้าถึงบริการทางวิชาการศึกษาอย่างทั่วถึงและเป็นธรรม	จำนวนนักศึกษาใหม่ระดับอุดมศึกษา	ร้อยละ ๙๕	ร้อยละ ๙๕	ร้อยละ ๙๕	ร้อยละ ๙๕	ร้อยละ ๙๕	มร.	โครงการประชาสัมพันธ์รับสมัครนักศึกษาใหม่	-	๐.๐๘	-	๐.๐๘	-	๐.๐๘	-	๐.๐๘	-	๐.๐๘	-	๐.๐๘	-	๐.๐๘	งานบริการการศึกษา
ประเด็นยุทธศาสตร์ที่ ๓ พลิกโฉมสถาบันอุดมศึกษาแบบตลาดวิชา																							
เป้าประสงค์ที่ ๑																							
มหาวิทยาลัยมีอัตลักษณ์และภาพลักษณ์องค์กรที่ทันสมัยมุ่งสู่มหาวิทยาลัยดิจิทัล																							
กลยุทธ์ที่ ๑																							
สร้างภาพลักษณ์มหาวิทยาลัยด้วยการให้บริการที่ทันสมัย	ผลการประเมินความพึงพอใจของการให้บริการที่ทันสมัย	ระดับดี	ระดับดี	ระดับดี	ระดับดี	ระดับดี	มร.	การประเมินความพึงพอใจของการให้บริการที่ทันสมัย	-	-	-	-	-	-	-	-	-	-	-	-	-	งานบริหารและธุรการ	
เป้าประสงค์ที่ ๒																							
มหาวิทยาลัยมีประสิทธิภาพ มีความคล่องตัวในการบริหารจัดการ มีผลสัมฤทธิ์และเกิดความคุ้มค่าในการจัดการศึกษาโดยยึดหลักธรรมาภิบาล																							

ยุทธศาสตร์/ เป้าประสงค์/ กลยุทธ์	ตัวชี้วัด เป้าประสงค์	ค่าเป้าหมายประจำปีงบประมาณ					ที่มา	โครงการ/ กิจกรรม/ ผลผลิต	วงเงินงบประมาณประจำปีงบประมาณ										หน่วยงานที่ รับผิดชอบ			
		๒๕๖๖	๒๕๖๗	๒๕๖๘	๒๕๖๙	๒๕๗๐			๒๕๖๖		๒๕๖๗		๒๕๖๘		๒๕๖๙		๒๕๗๐			รวมงบประมาณ		
									แผ่นดิน	รายได้	แผ่นดิน	รายได้	แผ่นดิน	รายได้	แผ่นดิน	รายได้	แผ่นดิน	รายได้		แผ่นดิน	รายได้	
กลยุทธ์ที่ ๑																						
การพัฒนาการบริหารจัดการ การศึกษาเชิงธรรมาภิบาล	๑. ผลการประเมิน หลักธรรมาภิบาล	ระดับดี	ระดับดี	ระดับดี	ระดับดี	ระดับดี	มร.	๑.การบริหารจัดการศึกษาเชิงธรรมาภิบาล	-	-	-	-	-	-	-	-	-	-	-	-	-	งานบริหารและ ธุรการ
	๒. ผลการประเมิน คุณภาพการศึกษาภายใน	ระดับดี	ระดับดี	ระดับดี	ระดับดี	ระดับดี	มร.	๒. การประเมินคุณภาพการศึกษาในระบบ QA	-	-	-	-	-	-	-	-	-	-	-	-	-	งานบริหารและ ธุรการ
	๓. ค่าเฉลี่ยการลดปริมาณการใช้ สาธารณูปการเมื่อเทียบกับปีที่ ผ่านมา (ไฟฟ้า, ประปา, น้ำมัน เชื้อเพลิง)	ร้อยละ ๔	ร้อยละ ๔	ร้อยละ ๔	ร้อยละ ๔	ร้อยละ ๔	มร.	๓. พัฒนาระบบสาธารณูปการตามแนวทางหลักธรรมาภิบาล	-	-	-	-	-	-	-	-	-	-	-	-	งานบริหารและ ธุรการ	
เป้าประสงค์ที่ ๓																						
มีการสร้าง เสริมบุคลากร ของ มหาวิทยาลัย ให้มีทักษะ และมีศักยภาพ ที่ดี																						

ยุทธศาสตร์/ เป้าประสงค์/ กลยุทธ์	ตัวชี้วัด เป้าประสงค์	ค่าเป้าหมายประจำปีงบประมาณ					ที่มา	โครงการ/ กิจกรรม/ ผลผลิต	วงเงินงบประมาณประจำปีงบประมาณ										หน่วยงานที่ รับผิดชอบ			
		๒๕๖๖	๒๕๖๗	๒๕๖๘	๒๕๖๙	๒๕๗๐			๒๕๖๖		๒๕๖๗		๒๕๖๘		๒๕๖๙		๒๕๗๐			รวมงบประมาณ		
									แผ่นดิน	รายได้	แผ่นดิน	รายได้	แผ่นดิน	รายได้	แผ่นดิน	รายได้	แผ่นดิน	รายได้		แผ่นดิน	รายได้	
กลยุทธ์ที่ ๑																						
เสริมสร้างทักษะ และพัฒนา บุคลากรให้มี คุณภาพและ ศักยภาพที่ดี	บุคลากรมี ความรู้ ความเข้าใจ เพิ่มขึ้นและ สามารถนำไป ปฏิบัติได้จริง	ร้อยละ ๗๕.๐๐	ร้อยละ ๗๕.๐๐	ร้อยละ ๗๕.๐๐	ร้อยละ ๗๕.๐๐	ร้อยละ ๗๕.๐๐	มร.	โครงการพัฒนา บุคลากรของ มหาวิทยาลัยให้ มีสมรรถนะและ ทักษะสูงขึ้น	-	-	-	-	-	-	-	-	-	-	-	-	-	งานบริหารและ ธุรการ

ประมาณการค่าใช้จ่ายทางการเงินของมหาวิทยาลัยรามคำแหง สาขาวิทยบริการเฉลิมพระเกียรติ จังหวัดเชียงราย ปี ๒๕๖๖ – ๒๕๗๐

๑. จำแนกตามแผนงาน

ประเภทแผนงาน	ปี ๒๕๖๖	ปี ๒๕๖๗	ปี ๒๕๖๘	ปี ๒๕๖๙	ปี ๒๕๗๐	รวมปี ๒๕๖๖ - ๒๕๗๐
ข. แผนงานบริหารมหาวิทยาลัย	๖.๔๘๑๓๘	๖.๓๘๔๓๔	๖.๕๕๐๑๘	๖.๔๖๓๒๒	๖.๕๐๐๓๐	๓๒.๓๗๙๔๒
ฉ. แผนงานสนับสนุนวิชาการ	๐.๐๖๔๕	๐.๐๖๔๕	๐.๐๖๔๕	๐.๐๖๔๕	๐.๐๖๔๕	๐.๓๒๒๕
รวม	๖.๕๔๕๘๘	๖.๔๔๘๘๔	๖.๖๑๔๖๘	๖.๕๒๗๗๒	๖.๕๖๔๘๕	๓๒.๗๐๑๙๒

จากประมาณการค่าใช้จ่ายข้างต้นจัดเป็นกรอบทางการเงินที่สาขาวิทยบริการฯ จังหวัดเชียงราย จะนำไปเชื่อมโยงกับแผนกลยุทธ์ทางการเงิน เพื่อให้แผนของสาขาวิทยบริการฯ จังหวัดเชียงราย มีงบประมาณเพียงพอสามารถนำมาปฏิบัติได้ในโครงการ/กิจกรรมของผลผลิตให้เป็นรูปธรรม

๒. จำแนกตามประเภทงบประมาณตามภารกิจ

๒. จำแนกตามภารกิจ	ปี ๒๕๖๖	ปี ๒๕๖๗	ปี ๒๕๖๘	ปี ๒๕๖๙	ปี ๒๕๗๐	รวมปี ๒๕๖๖ - ๒๕๗๐
ข. แผนงานบริหารมหาวิทยาลัย - กองทุนทั่วไป (งบเงินอุดหนุนตามยุทธศาสตร์)	๐.๑๓	๐.๑๓	๐.๑๓	๐.๑๓	๐.๑๓	๐.๖๕
- กองทุนพัฒนาบุคลากร (งบเงินอุดหนุนตามยุทธศาสตร์)	๐.๐๔๗๖๖	๐.๐๕	๐.๐๕	๐.๐๕	๐.๐๕	๐.๒๔๗๖๖
ฉ. แผนงานสนับสนุนวิชาการ - กองทุนกิจการนักศึกษา (งบเงินอุดหนุนตามยุทธศาสตร์)	๐.๐๖๔๕	๐.๐๖๔๕	๐.๐๖๔๕	๐.๐๖๔๕	๐.๐๖๔๕	๐.๓๒๒๕
รวม	๐.๒๔๒๑๖	๐.๒๔๔๕	๐.๒๔๔๕	๐.๒๔๔๕	๐.๒๔๔๕	๑.๒๒๐๑๖

แนวทางการแปลงแผนปฏิบัติการสู่ภาคปฏิบัติ

การบริหารจัดการ

แผนปฏิบัติการมหาวิทยาลัยรามคำแหงสาขาวิทยบริการฯ จังหวัดเชียงราย จะเน้นที่การสนับสนุนแผนงานของมหาวิทยาลัยรามคำแหง (ส่วนกลาง) ซึ่งเป็นหน่วยงานหลัก และมีส่วนร่วม สร้างความเข้าใจ ร่วมมือในการนำแผนไปจัดทำแผนปฏิบัติการประจำปีของสาขาวิทยบริการฯ จังหวัดเชียงราย โดยมีคณะกรรมการจัดทำแผนปฏิบัติการประจำปี ติดตามรายงานแผนกลยุทธ์ให้มหาวิทยาลัยรับทราบ กระตุ้นให้มีการขับเคลื่อนเพื่อเข้าสู่เป้าหมายของแผน โดย

๑. แปลงแผนสู่การปฏิบัติให้สอดคล้องเชื่อมโยงกับแผนปฏิบัติการ
๒. ทบทวนและปรับแผนปฏิบัติการของมหาวิทยาลัยรามคำแหงสาขาวิทยบริการฯ จังหวัดเชียงราย ให้สอดคล้องกับการเปลี่ยนแปลง

การติดตามประเมินผล

ให้มีการติดตามและรายงานผลการแปลงแผนสู่การปฏิบัติ เพื่อให้การดำเนินงานสอดคล้องกับประเด็นยุทธศาสตร์ เป้าประสงค์ และกลยุทธ์เพื่อตอบสนองพันธกิจ ปรัชญา และวิสัยทัศน์ โดยการจัดทำรายงานผลการดำเนินงานตามที่กำหนดต่อผู้บริหารของมหาวิทยาลัยตามลำดับ

ภาคผนวก

คำอธิบายวิสัยทัศน์

“มหาวิทยาลัยรามคำแหง สาขาวิทยบริการเฉลิมพระเกียรติ จังหวัดเชียงราย

มุ่งขยายโอกาสทางการศึกษาและส่งเสริมการเรียนรู้ตลอดชีวิตแบบตลาดวิชาที่ได้มาตรฐานสากล”

๑. มุ่งขยายโอกาสทางการศึกษาและส่งเสริมการเรียนรู้ตลอดชีวิต หมายถึง การให้ความสำคัญกับการกระจายโอกาสความเสมอภาค และเท่าเทียมกันทางการศึกษาแก่ประชาชนทั่วไปอย่างต่อเนื่องตลอดชีวิตในทุกกระดับและอาชีพ

๒. แบบตลาดวิชา หมายถึง สถานศึกษาที่ผู้ศึกษาสามารถศึกษาได้ด้วยตนเอง โดยไม่จำเป็นต้องเข้าชั้นเรียนที่จัดให้ (ในระดับปริญญาตรี) โดยมีวัตถุประสงค์ให้การศึกษาส่งเสริมวิชาการและวิชาชีพชั้นสูง โดยให้การสนับสนุนกิจกรรมและพัฒนานักศึกษา ให้บริการทางวิชาการแก่สังคมและทำนุบำรุงศิลปวัฒนธรรม

๓. ได้มาตรฐานสากล หมายถึง ได้รับการประเมินคุณภาพการศึกษาตามระบบประกันคุณภาพ เพื่อพัฒนาไปสู่มาตรฐานสากล



คำสั่งมหาวิทยาลัยรามคำแหง
สาขาวิทยบริการเฉลิมพระเกียรติ จังหวัดเชียงราย

ที่ ๖ /๒๕๖๕

เรื่อง แต่งตั้งคณะกรรมการจัดทำแผนปฏิบัติราชการ ๕ ปี (พ.ศ.๒๕๖๖ - ๒๕๗๐)

เพื่อให้การปฏิบัติงานของมหาวิทยาลัยรามคำแหง สาขาวิทยบริการเฉลิมพระเกียรติ จังหวัดเชียงราย เป็นไปด้วยความเรียบร้อย และมีประสิทธิภาพ จึงแต่งตั้งคณะกรรมการจัดทำแผนปฏิบัติราชการ ๕ ปี (พ.ศ.๒๕๖๖ - ๒๕๗๐) ตามรายละเอียดดังนี้

๑. ผู้ช่วยศาสตราจารย์จิตราภรณ์ บุญถนอม		ประธานกรรมการ
๒. นางสาวปรานี	เชื้อเมืองพาน	รองประธานกรรมการ
๓. นางสาวสริน	ศรีจันทร์	กรรมการ
๔. นายพนพร	กระหมุกความ	กรรมการ
๕. นายทวีฤทธิ์	จินดาเนตร	กรรมการ
๖. นางณริศรา	เรียบร้อยกิจ	กรรมการ
๗. นายอัศรประพนธ์	สุวรรณรัตน์	กรรมการ
๘. นายวินัย	บันฝัน	กรรมการ
๙. นางสาวณัฐมน	จันธิมา	กรรมการ
๑๐. นางวราภรณ์	แสนหนักชัย	กรรมการและเลขานุการ

ให้คณะกรรมการฯ มีหน้าที่

- พิจารณาแนวทางของการดำเนินงานจัดทำแผนปฏิบัติราชการ ๕ ปี (พ.ศ.๒๕๖๖ - ๒๕๗๐) ของสาขาวิทยบริการเฉลิมพระเกียรติ จังหวัดเชียงราย
- ติดตามผลการดำเนินงานของแผนปฏิบัติราชการ ๕ ปี (พ.ศ.๒๕๖๖ - ๒๕๗๐) ของสาขาวิทยบริการเฉลิมพระเกียรติ จังหวัดเชียงราย

ทั้งนี้ ตั้งแต่บัดนี้เป็นต้นไป

สั่ง ณ วันที่ ๑๖ เดือน พฤศจิกายน พ.ศ. ๒๕๖๕

(ผู้ช่วยศาสตราจารย์จิตราภรณ์ บุญถนอม)
รองอธิการบดีฝ่ายวิทยบริการจังหวัดเชียงราย